



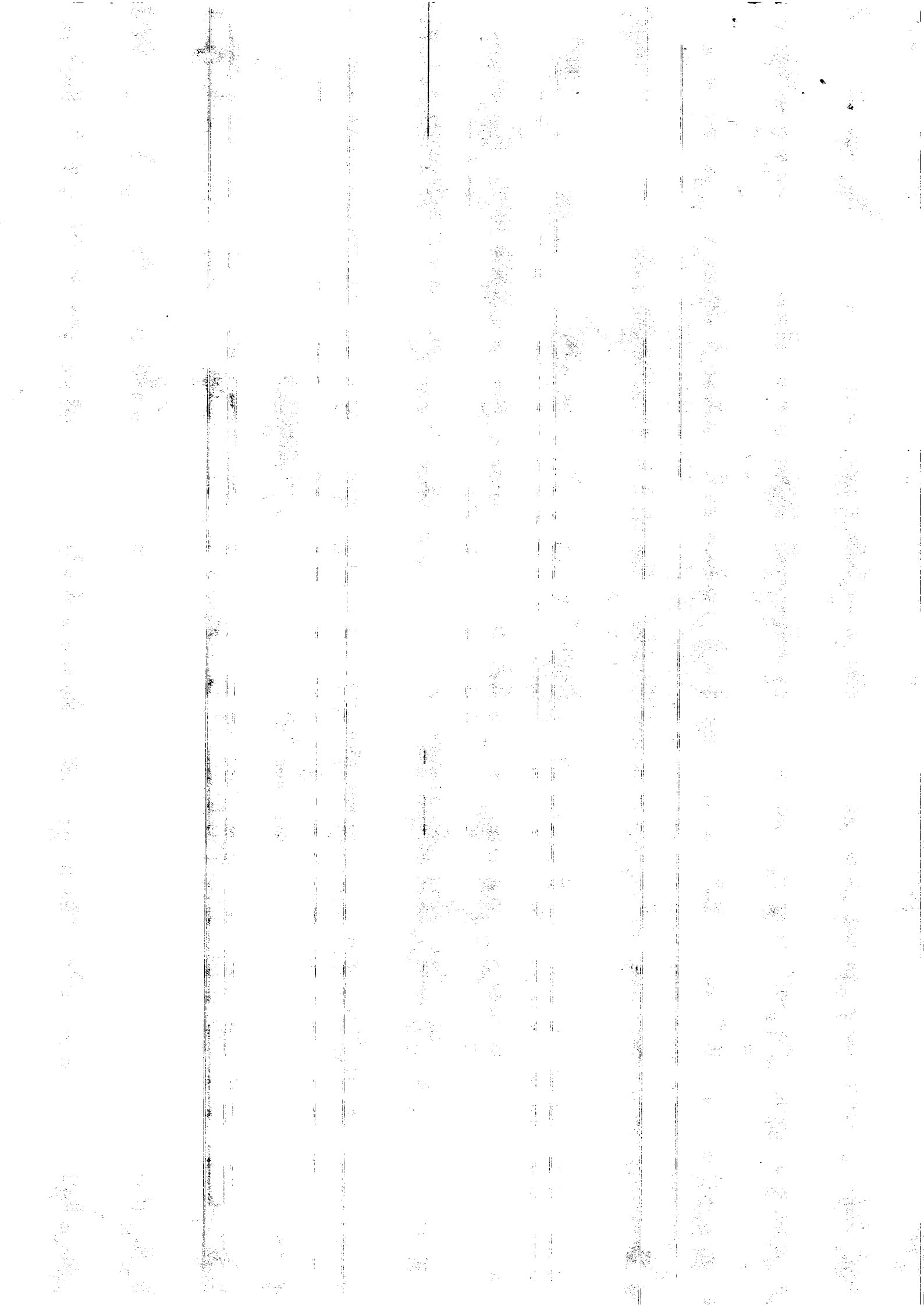
ประกาศจังหวัดนราธิวาส  
เรื่อง การขายทอดตลาดพัสดุชำรุดเสื่อมสภาพ

ด้วยจังหวัดนราธิวาส มีความประสงค์จะขายทอดตลาดพัสดุชำรุด เสื่อมสภาพหรือใช้งานนาน เป็นพัสดุที่หมดความจำเป็น หมดประสิทธิภาพและคุณภาพการใช้งาน ถ้าหากใช้ต่อไปทำให้สิ้นเปลืองค่าใช้จ่าย มาก และไม่จำเป็นต้องใช้ในหน่วยงานของรัฐอีกต่อไป จำนวน ๑๙๙ รายการ (รวม ๑๙๙ ชิ้น) ของโรงพยาบาล สุโขทัย-ลก ตามบัญชีรายละเอียดแนบท้ายประกาศนี้ โดยวิธีการขายทอดตลาด

หลักเกณฑ์การขายวางไว้ ดังนี้

๑. ขาย โดยวิธีทอดตลาดตามประมวลกฎหมายแพ่งและพาณิชย์ โดยสรุปสาระสำคัญ คือ
  - ๑.๑ การสุ้ราคากำหนดให้ผู้ซื้อสุ้ราคาด้วยวาจา
  - ๑.๒ การขายทอดตลาดจะจบลงเมื่อผู้ทอดตลาด แสดงความตกลงด้วยการเคาะไม้ ถ้าผู้ทอดตลาดยังไม่แสดงเช่นนั้น ผู้สุ้ราคาจะถอนคำสุ้ราคาของตนเสียยังถอนได้ ผู้สุ้ราคาสูงสุดอาจไม่ได้สนองรับราคาราก็ได้ถ้าราคาที่เสนอต่ำกว่าที่จังหวัดกำหนดไว้
  - ๑.๓ เมื่อผู้ทอดตลาดเห็นว่าราคาซึ่งมีผู้เสนอราคาสูงสุดนั้นยังไม่เพียงพอ ผู้ทอดตลาดอาจถอนทรัพย์สินนั้นจากการทอดตลาดได้
  - ๑.๔ ผู้สุ้ราคายอมพ้นความผูกพันในราคาซึ่งตนสุ้ เมื่อผู้อื่นสุ้ราคาสูงขึ้นไปไม่ว่าการที่ผู้อื่นสุ้ นั้นจะสมบูรณ์หรือไม่สมบูรณ์ก็ตาม หากผู้ทอดตลาดถอนทรัพย์สินนั้นจากการขายทอดตลาด ผู้สุ้ราคาก็พ้นความผูกพันเช่นเดียวกัน
  - ๑.๕ ผู้สุ้ราคาสูงสุดจะต้องชำระราคาตามวิธีการที่กำหนดไว้ในประกาศฉบับนี้
  - ๑.๖ ผู้สุ้ราคาสูงสุดละเลยไม่ชำระราคา ให้นำทรัพย์สินนั้นขายทอดตลาดอีกครั้งหนึ่ง ถ้าได้เงินจำนวนสุทธิไม่คุ้มราคาและค่าขายทอดตลาดชั้นเดิม ผู้สุ้ราคาสูงสุดคนเดิมจะต้องรับผิดชอบในส่วนที่ขาด
  - ๑.๗ ผู้สุ้ราคาจะต้องปฏิบัติตามประกาศและวิธีการที่กำหนดไว้ตามประกาศฉบับนี้
๒. เมื่อผู้สุ้ราคาสูงสุดแล้ว จะตรวจสอบกับราคากลางที่กำหนดไว้ ถ้าราคาที่สูงสุดสูงกว่าราคากลางที่กำหนดจะสนองรับทันที และจะสงวนสิทธิที่จะไม่สนองรับราคาราก็ได้ ถ้าผู้สุ้ราคาสูงสุด ยิ่งต่ำกว่าราคากลางที่กำหนดไว้
๓. เมื่อได้รับราคาจากผู้สุ้ราคายใดแล้ว ให้ผู้สุ้ราคาได้ชำระราคาทันทีเป็นเงินสดจำนวนไม่น้อยกว่าร้อยละห้าสิบของราคาที่สนองรับ ส่วนที่เหลือต้องชำระภายใน ๗ วัน นับจากวันสนองรับราคา หากผู้สุ้ราคาไม่ชำระราคาให้ครบถ้วนตามที่กำหนดไว้ ถือว่าผู้สุ้ราคาได้ละเลยจะริบเงินที่ได้ชำระไว้แล้ว และดำเนินการต่อไปตามข้อ ๑.๖
๔. ผู้สุ้ราคาได้จะต้องชำระราคาตามจำนวนที่สนองรับราคา โดยไม่รวมค่าธรรมเนียมและค่าภาษีใดๆ หากต้องเสียค่าธรรมเนียมและค่าภาษีตามกฎหมายกำหนดไว้ ผู้สุ้ราคาได้จะต้องเป็นผู้ออกเองทั้งสิ้น
๕. การส่งมอบพัสดุดังกล่าวทุกรายการ เมื่อผู้ซื้อได้ชำระราคาถูกต้องครบถ้วนแล้วเท่านั้น

/๖. ผู้ที่.....



๖. ผู้ที่ประสงค์จะเข้าสู่ราคาให้นำบัตรประจำตัวประชาชน หรือบัตรอื่นใดที่ทางราชการออกให้ซึ่งใช้แทนบัตรประจำตัวประชาชน พร้อมสำเนาและสำเนาทะเบียนบ้านอย่างละ ๑ ชุด ไปยื่นต่อเจ้าหน้าที่ ณ กลุ่มงานพัสดุ โรงพยาบาลสุโข-ลก พร้อมทั้งลงชื่อเข้าร่วมสู่ราคาในวันที่ ๒๕ เดือน มีนาคม พ.ศ.๒๕๖๔ ตั้งแต่เวลา ๐๘.๓๐ - ๑๐.๐๐ น. ผู้ที่มีได้ลงชื่อไม่มีสิทธิ์เข้าร่วมสู่ราคา ทางราชการจะนำผู้ยื่นความประสงค์เข้าสู่ราคาไปดูพัสดุที่จะขายทอดตลาดในวันเดียวกัน ตั้งแต่เวลา ๑๐.๐๐ - ๑๐.๓๐ น. กรณีที่ผู้เข้าสู่ราคาไม่ประสงค์จะไปดูพัสดุตามวันเวลาดังกล่าว ก็ให้ถือว่าได้ดูพัสดุที่จะสู่ราคาขายตามประกาศนี้แล้ว

๗. จะดำเนินการขายทอดตลาดพัสดุดังกล่าว ณ ห้องประชุมเพชรไพลิน โรงพยาบาลสุโข-ลก อ.สุโข-ลก จ.นราธิวาส ตั้งแต่เวลา ๑๐.๓๐ - ๑๑.๓๐ น. ตามเวลานาฬิกาของโรงพยาบาลสุโข-ลก ในวันที่ ๒๕ เดือน มีนาคม พ.ศ.๒๕๖๔

๘. ผู้สนใจสามารถติดต่อสอบถามรายละเอียดได้ที่งานพัสดุ โรงพยาบาลสุโข-ลก อ.สุโข-ลก จ.นราธิวาส โทร. ๐๗๓-๕๑๗๕๓๕, ๕๑๗๕๐๐ ต่อ ๓๙๒๖,๓๙๒๗ ได้ทุกวันในเวลาราชการ

ประกาศ ณ วันที่ ๑๐ เดือน มีนาคม พ.ศ.๒๕๖๔



(นายบรรยง เหล่าเจริญสุข)

ผู้อำนวยการโรงพยาบาลสุโข-ลก  
ปฏิบัติราชการแทนผู้ว่าราชการจังหวัดนราธิวาส

