
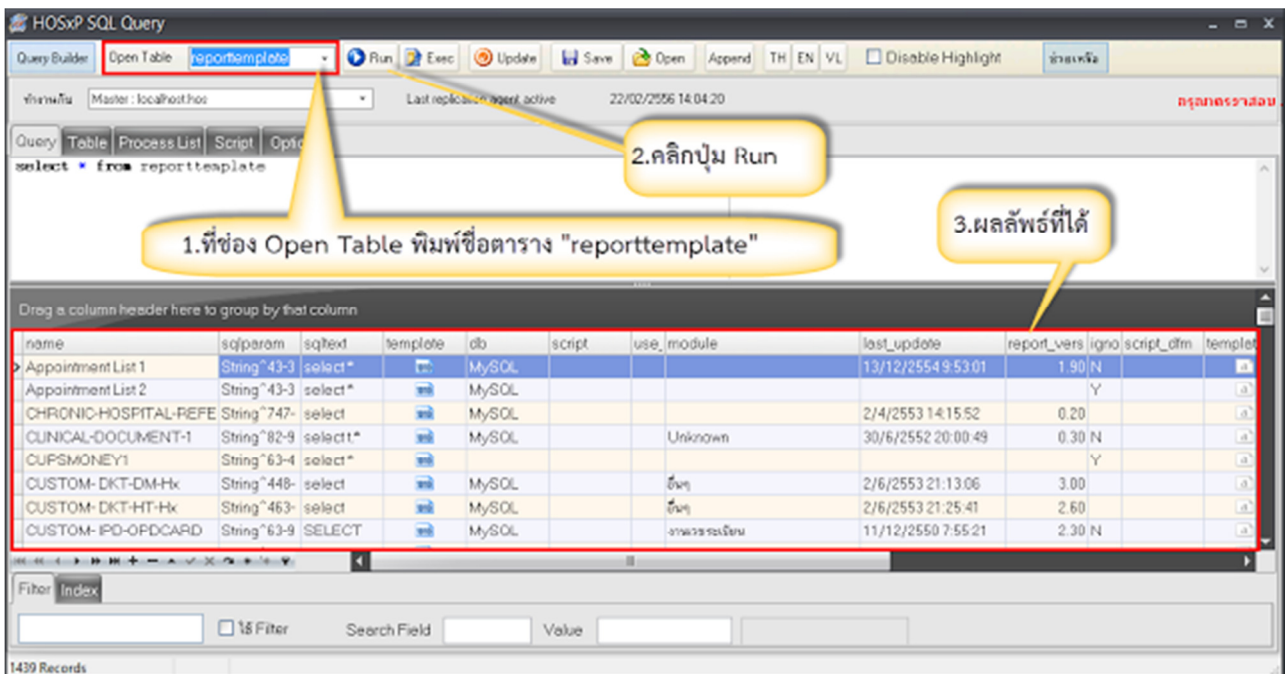


การ Import รายงานของ hosxp

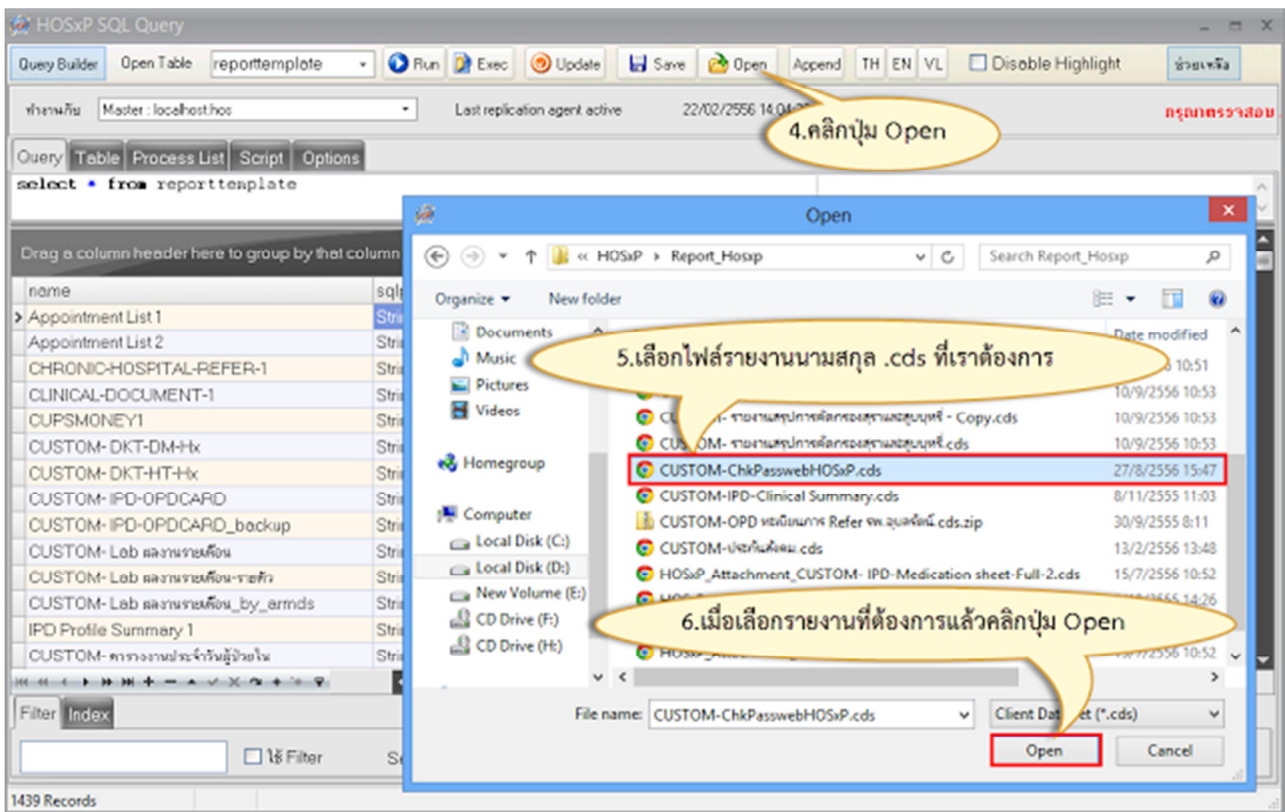
สำหรับ admin ที่เข้ามาทำงานในโรงพยาบาลที่ใช้งานโปรแกรม HOSxP และต้องทำรายงานของระบบ HOSxP แล้ว บางรายงานที่ท่านไม่สามารถเขียนเองได้ หรือ ไปเจอรายงานในบอร์ด HOSxP แล้ว เมื่อดาวน์โหลดไฟล์มาแล้ว จะต้องนำเข้าอย่างไร เมื่อเราได้ไฟล์รายงานที่มีนามสกุล .cds

Login เข้า HOSxP โดยต้องเป็นสิทธิ์ Admin

- 1.เปิดเมนู SQL Query ตามหมายเลขครับ หรือ กด Ctrl+F8 
- 2.เมื่อเข้ามาที่ SQL Query แล้ว ที่ช่อง Open Table พิมพ์ชื่อตาราง **"reporttemplate"** แล้วกดปุ่ม Run
- 3.จะได้ผลลัพธ์ ตามรูปด้านล่างครับ



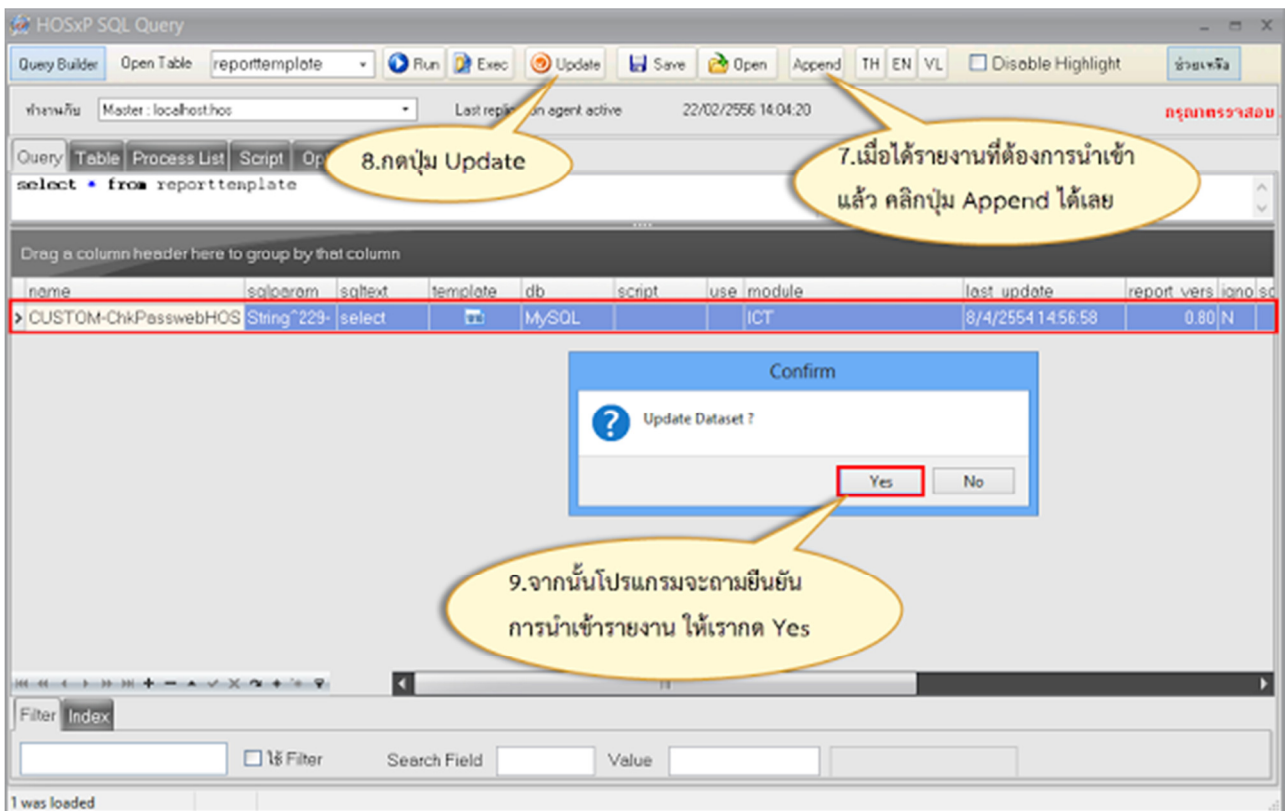
- 4.เลือกไฟล์รายงานที่มีนามสกุล .cds ที่เราโหลดมาครับ คลิกที่ปุ่ม Open
- 5.เลือกไฟล์ที่ต้องการ เช่น ผมเลือกรายงานชื่อว่า CUSTOM- รายงานVAก่อนและหลังผ่าตัดต่อกระดูก.cds
- 6.กดปุ่ม Open ครับ



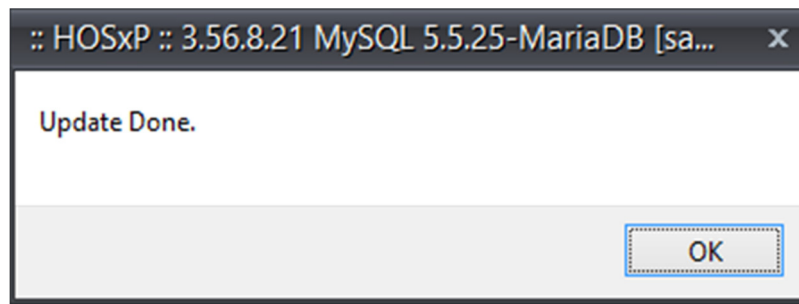
7.เลือกรายงานที่ได้แล้ว คลิกปุ่ม **Append**

8.แล้วกดปุ่ม **Update**

9.เมื่อเรากด **Append** แล้วจะมี popup ถามเพื่อยืนยันการนำเข้ารายงาน ให้คลิก **Yes**



10.เมื่อนำเข้ารายงานแล้ว ระบบจะแจ้งการนำเข้ารายงาน ให้คลิก **OK**



11. ในตารางเราสามารถดู Field name เพื่อดูชื่อรายงาน และ Filed module เพื่อดู module ที่เก็บรายงานตัวนี้

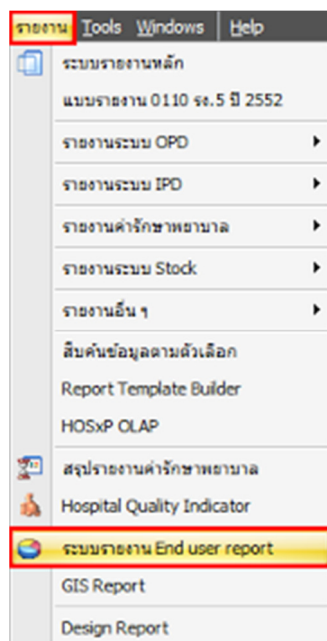
Drag a column header here to group by that column

name	sqlparam	sqltext	template	db	script	use	module	last_update	report_ver	ic
CUSTOM-ChkPasswebHOSxP	String^229-	select		MySQL			ICT	8/4/2554 14:56:58	0.80	N

ชื่อรายงานที่เรานำเข้า

Module ที่รายงานตัวนี้อยู่

ทีนี้เรามาดูตรวจสอบรายงานที่เราได้ import เข้ามาว่า เราได้นำเข้าถูกต้องสมบูรณ์หรือไม่ ดังนี้ครับ
เข้าที่เมนู รายงาน > ระบบรายงาน End user report



โมดูล ที่เรานำเข้าคือ ห้องตา ชื่อรายงาน CUSTOM- รายงานVAก่อนและหลังผ่าตัดต่อกระดูก.cds

End user report

End user report list ค้นหา

ระบบ	ชื่อรายงาน	last_update	Private
	CUSTOM-ChkPasswebHOSxP	8/4/2011 14:56:58	

#แผนกสารสนเทศ
 01-หมวด A ภาพรวมข้อมูลภาพ
 02-หมวด B ภาพรวมข้อมูลภาพ
 03-หมวด C ภาพรวมข้อมูลภาพ
 04-หมวด D ภาพรวมประสิทธิภาพ
 05-หมวด E ภาพรวมความน่าเชื่อถือ
 06-หมวด F ภาพรวมประสิทธิภาพ
 DR
ICT
 IPD
 OPD
 PHA
 PSYCHO
 REFER
 RM
 SYSTEM-REPORT
 test
 Unknown
 ภาพเงิน

Preview

Access Rule Generate Preview Preview control
☐ ใช้กับทำรายงานจากฐานข้อมูลจริง

Fit width Fit page << < > >>

Print Close

APPROVED